

Eurolib XS

 **Libner®**
imagine, we create

Polyvalence et charge utile optimisée



Léger



Polyvalent

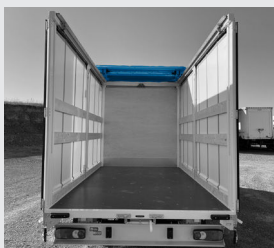


Adapté aux VUL



Caractéristiques

Toit fixe ou coulissant



Tension de la bâche par cliquet



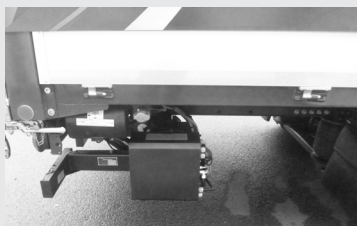
Poteaux intermédiaires allégés



Fermeture arrière par bâche, en option



Ridelles en aluminium, en option



Hayon élévateur, en option



Eurolib XS

La conception entièrement boulonnée de l'Eurolib XS facilite considérablement son montage en kit. L'utilisation de matériaux légers tel que l'aluminium permet l'optimisation de la charge utile, pour des véhicules jusqu'à 6,5 T de PTAC.

L'Eurolib XS est conçue de manière à pouvoir proposer de multiples options telles que : un toit coulissant, des ridelles en aluminium rabattables ou encore une fermeture arrière par bâche.

La quantité d'options proposées en fait un produit absolument universel, pour un maximum d'utilisations.



contact@libner.fr

+33 (0)5 49 05 78 78

libner.fr